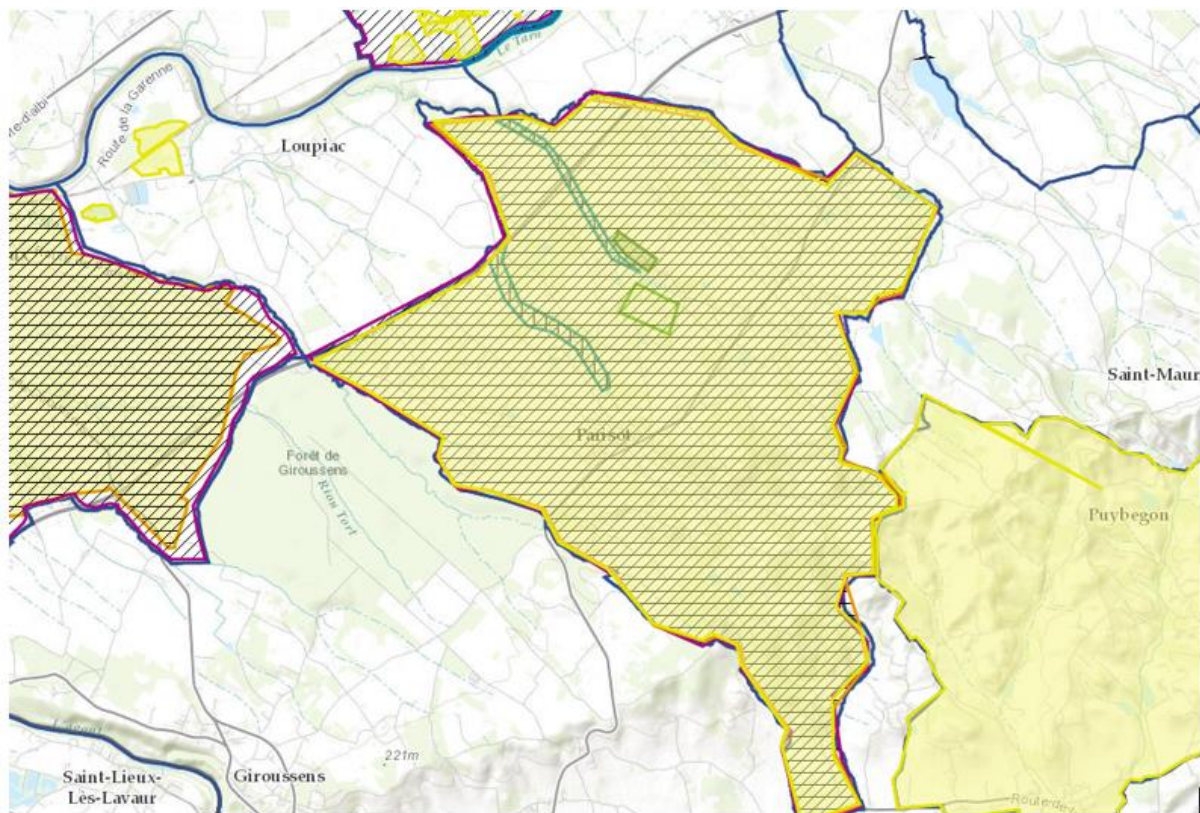


La loi pour l'accélération de la production d'énergies renouvelables prévoit de mettre en place des zones d'accélération sur le territoire.








Les porteurs de projet seront, quoi qu'il en soit, incités à se diriger vers ces zones d'accélération.

- D'abord, parce qu'elles correspondront à une volonté politique et témoigneront d'une désirabilité locale du projet d'énergie renouvelable.
- Ensuite, parce **que le Gouvernement mettra en place des avantages financiers pour les porteurs de projet s'implantant sur ces zones**. Cela permettra aux zones d'accélération d'être attractives économiquement et de compenser des conditions climatiques éventuellement moins avantageuses.

La commission municipale propose de retenir le zonage suivant :



Zone d'accélération des énergies renouvelables

	Bois énergie/Biomasse	Ateliers communaux
	Biogaz/Biométhane	Ferme de Napagese
	Géothermie	Toute la commune
	Eolien	Nulle part
	Hydroélectricité	Abords des cours d'eau
	Solaire PV	Toute la commune
	Solaire thermique	Toute la commune